



Verband Druck & Medientechnik Branchenzahlen 2011

Stand: August 2011

Produktion

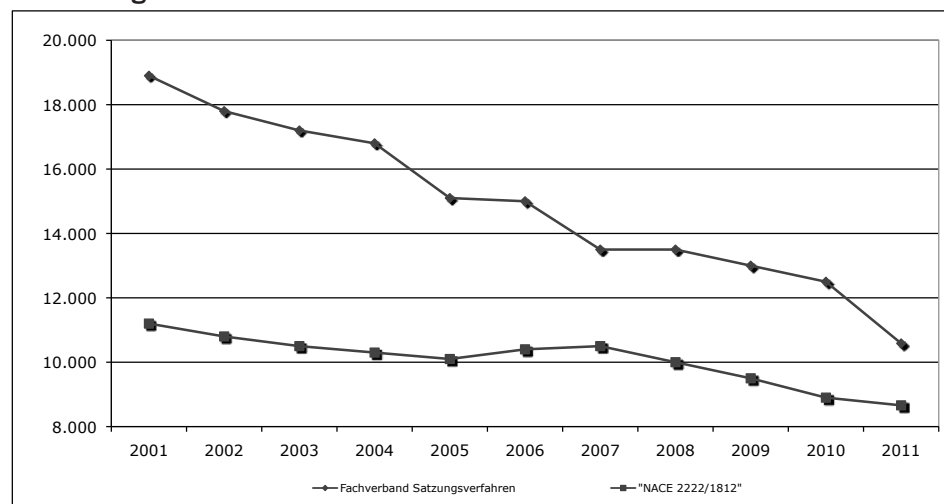
Die abgesetzte Produktion der NACE-Klasse 18.1 betrug in den Jahren 2008 bis 2010 (in 1.000 Euro) (Prozentangaben sind Veränderungen zum Vorjahr)

2008	1.958.963	
2009	1.772.725	-9,5 %
2010	1.808.995	+2,0 %

Die abgesetzte Produktion ist in der NACE-Klasse 18.1 im ersten Quartal 2011 im Vergleich zum Vorjahr um 2,1 % gesunken.

Beschäftigte in der Druckbranche

Quelle: Satzungs-
verfahren, Zahlen
Fachverband Druck
Statistik Austria

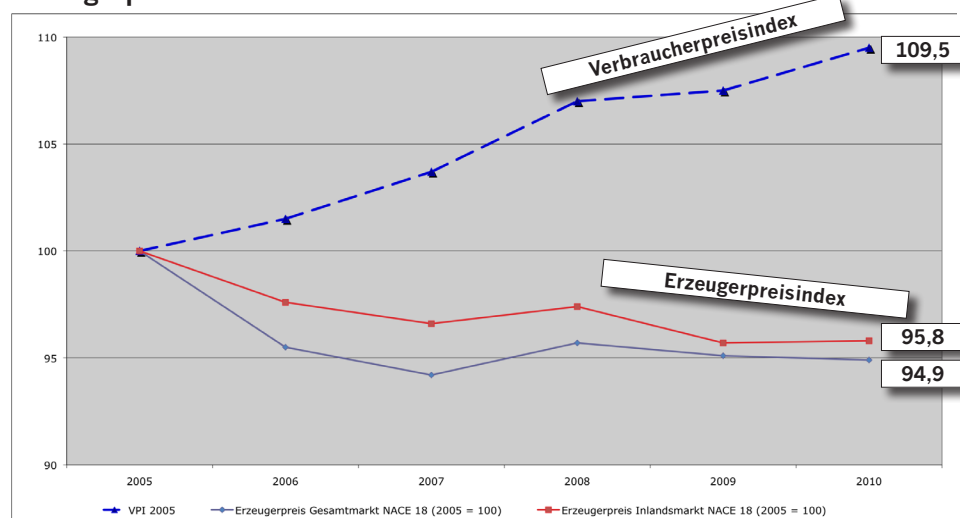


Insolvenzen in der Druckbranche

Von 2000 bis zum September 2010 gab es 270 Insolvenzen mit einem Gesamtvolumen an Passive in der Höhe von 229.949.794,24 Euro und 2.984 betroffenen Mitarbeiterinnen und Mitarbeitern.

Erzeugerpreisindex

Der Erzeugerpreisindex misst die Preisentwicklung aller von einem Wirtschaftszweig hergestellten und abgesetzten Waren. Quelle: Statistik Austria



Erläuterung Datenbasis, NACE-Klassen

Die „Nomenclature générale des activités économiques“ (Abkürzung: NACE) ist ein hierarchisches System zur Klassifizierung von Wirtschaftszweigen, das von Seiten der Europäischen Union nach einer Klassifizierung der Vereinten Nationen entworfen wurde. Die österreichische Variante ist die ÖNACE. **Achtung:** Die Statistik erfasst nur Betriebe über 10 Mitarbeiter.

Die NACE-Klasse 18, in der sich die Druckereien befinden, umfasst neben Druckereien auch die Verlage und ist daher größer als die Druckbranche (Klasse 18: Verlagswesen, Druckerei, Vervielfältigung von bespielten Ton-, Bild- und Datenträgern). In der NACE-Aufgliederung bildet die Unterklasse 18.1 am besten die Druckbranche ab.

NACE-Klassen ab 2008

Seit 2008 wurde die NACE-Klasseneinteilung geändert. Der Bereich Druck wanderte in die NACE Klasse 18. Die Klasse 18 umfasst Druck und Vervielfältigung von Tonträgern. Der Bereich Buchbinderei wurde aus der Klasse 18 genommen. **Damit sind Zahlen ab 2008 nicht mehr mit Zahlen früherer Jahre vergleichbar.**